

CONTAINER HIGH CUBIC REEFER (EQUIPAMENTO FRIGORIFICO)

CODIGO NCM: 8609.00.00

NOME: CONTAINER HIGH CUBIC REEFER DE 40 PES

ITEM: UNIDADE DE CARGA - CONTEINER RIGIDO, PADRAO ISO/ABNT - INTERNATIONAL ORGANIZATION FOR STANDARDIZATION/ASSOCIACAO BRASILEIRA DE NORMAS TECNICAS -

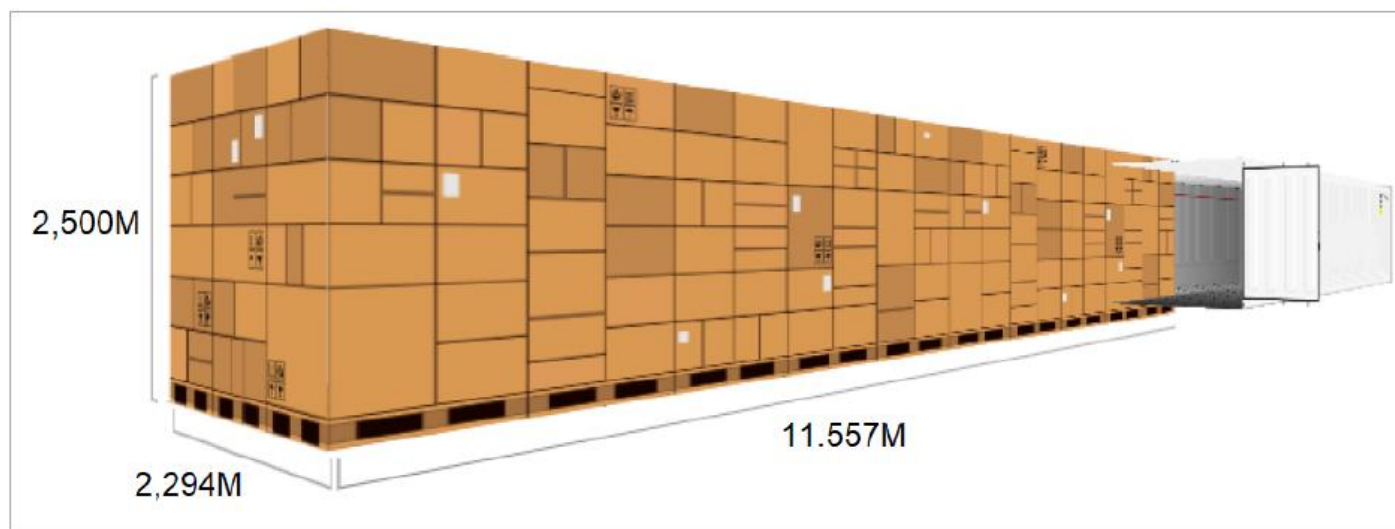
APLICACAO: UTILIZADOS EM TRAFEGO INTERNACIONAL MEDIANTE A FIXACAO COM DISPOSITIVOS QUE PERMITEM TRANSFERENCIA DE UM MODAL DE TRANSPORTE PARA OUTRO.

MODELO: CONTAINER HIGH CUBIC REEFER - COM EQUIPAMENTO FRIGORIFICO

DIMENSOES: COMPRIMENTO 11,557M / LARGURA 2,294M / ALTURA 2,500M

CAPACIDADE: 66,6 M3

CONDICAO: USADO



MATERIAS PRIMAS SIGNIFICATIVAMENTE REPRESENTATIVAS EM UM CONTAINER REEFER DE 40 PES:

ACO CORTEN: ESTE ACO E O TIPO DE ACO QUE APRESENTA EM MEDIA 3 VEZES MAIS RESISTENCIA A CORROSAO QUE O ACO COMUM.

ACO INOXIDAVEL ASTM A 36: E UM ACO CARBONO DE MEDIA RESISTENCIA MECANICA, UTILIZADO NAS LATERAIS INTERNAS E NO FORRO DO CONTAINER.

ESPUMA DE POLIURETANO: A ESPUMA DE POLIURETANO E UM PRODUTO QUE TEM OTIMAS PROPRIEDADES TERMICAS, SENDO SUA UTILIZACAO EM CONTAINERS REFEERS A MATERIA ESSENCIAL PARA O ISOLAMENTO TERMICO. ESTA ESPUMA DE POLIURETANO E APLICADA ENTRE AS PAREDES EXTERNAS E INTERNAS DO CONTAINER.

ALUMINIO DE BAIXO PESO: O ALUMINIO DE BAIXO PESO E UTILIZADO NOS PISOS DOS CONTAINERS REEFER, POIS E UM EXCELENTE MATERIAL UTILIZADO EM ESTRUTURAS ESTETICAS, COMO E O CASO DOS PISOS DO CONTAINER REEFER, ONDE SEU CUSTO E MAIS BAIXO COMPARADO A OUTROS METAIS

QUANTO AO PESO LIQUIDO DAS MATERIAS REPRESENTATIVAS, TEMOS:

MATERIA-PRIMA	PORCENTUAL
ACO CORTEN	49
ACO INOXIDÁVEL	14
ESPUMA DE POLIURETANO	27
ALUMÍNIO	10

